

Eco-Fix G

nosná konzole, distanční podložka

Eco-Fix G nosná konzole, distanční podložka pro připevňování lehkých předmětů ke kontaktním zateplovacím systémům – ETICS

Materiál:

- tvrdý polyuretan

Použití a výhody:

- montážní nosná konzole pro připevňování těžších předmětů k fasádě ETICS
- vysoká únosnost a bezpečnost upevnění
- únosnost 70 kg na jedno kotevní místo
- skrytý pod omítkou, nenarušuje vzhled fasády
- tvrdý a únosný materiál s nízkou tepelnou vodivostí (0,080 W/mK)
- upevňování závěsů pro okenice, zábradlí apod.
- volitelný rozměr podle tloušťky tepelné izolace ETICS
- součástí balení 1 ks závitové pouzdro

Návod k použití:

1/ Montážní konzoli připevňujeme pomocí chemických kotev. Při montáži do plného materiálu je nutné vyvrtaný otvor důkladně vyčistit.

2/ Délka kotvy musí zajistit dostatečnou kotevní hloubku dle příslušné dokumentace ke kotvě.

3/ Prostrčíme kotevní šrouby otvory v konzole a naneseeme lepidlo.

4/ Provedeme injektáž kotevních otvorů.

5/ Montážní konzoli upevníme přes lepidlo chemickými kotvami. Přední hrana konzole musí lícovat s povrchem tepelné izolace.

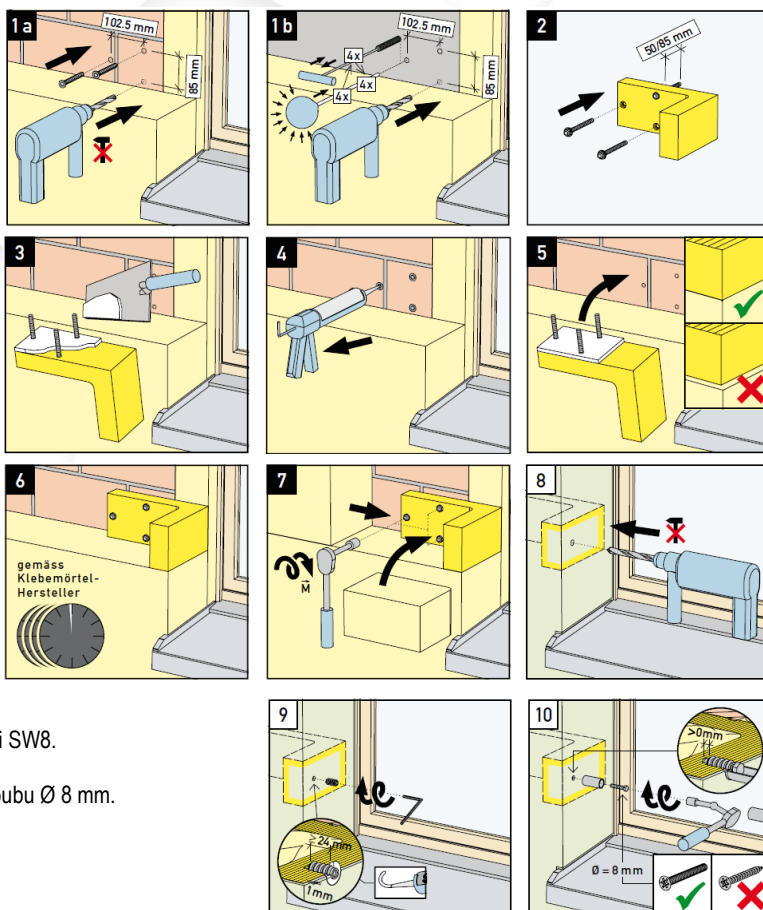
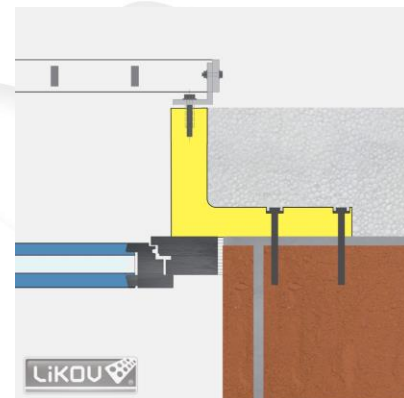
6/ Vyčkáme, než ztvdne lepidlo.

7/ Utáhneme šrouby chemické kotvy (momentem 4 Nm pro děrované tvárnice, 10 Nm pro plné materiály), doplníme izolant a provedeme omítkové souvrství.

8/ Bez přiklepu vyvrtáme otvory pro místa kotvení vrtákem Ø 13,5 mm.

9/ Do otvoru namontujeme závitové pouzdro pomocí inbus klíče velikosti SW8.

10/ Do závitového pouzdra připevníme požadovaný předmět pomocí šroubu Ø 8 mm.



Balení, skladování a transport:

Skladujte na suchém, zastřešeném místě.

Certifikace a značky:

Výrobek nepodléhá povinné certifikaci dle zákona 22/1997 Sb. v platném znění.

Vydáno 3. 10. 2018.

Aktualizací technického listu pozbývají předchozí verze platnost. Uvedené rozměry výrobku jsou nominální a mohou se pohybovat v rámci povolené výrobní tolerance.