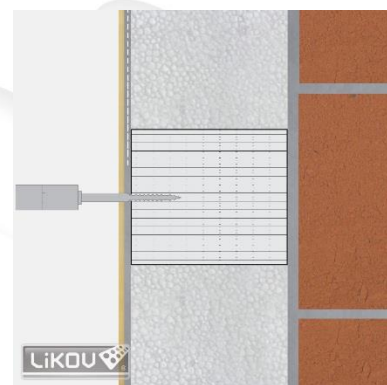


# Eco-Fix MST

## montážní hranol

**Eco-Fix MST montážní hranol** pro připevňování lehkých předmětů ke kontaktním zateplovacím systému – ETICS



### Materiál:

- tvrdý polystyren

### Použití a výhody:

- připevňování předmětů k fasádě ETICS
- únosnost na tah kolmo k fasádě min. 0,30 kN (15 kg)
- únosnost na stříh min. 0,15 kN (15 kg)
- skrytý pod omítkou, nenarušuje vzhled fasády
- upevňování těžších světel, větších cedulí, svodů, závěsů apod.
- plocha 100 x 140 mm
- nastavitelná délka podle tloušťky tepelné izolace ETICS

### Návod k použití:

1/ Montážní hranol uřízneme pomocí běžné pilky na rozměr shodný s tloušťkou tepelné izolace ETICS.

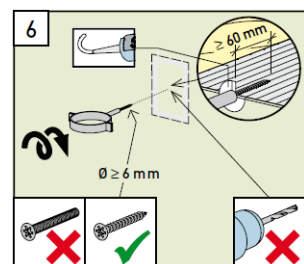
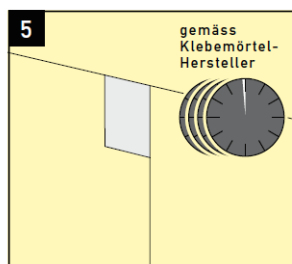
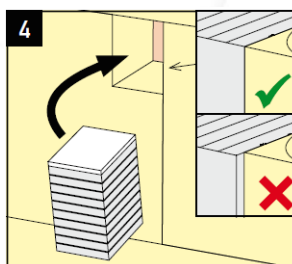
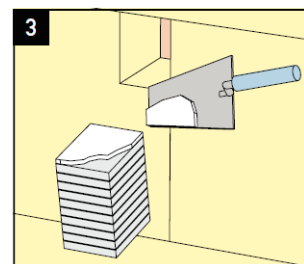
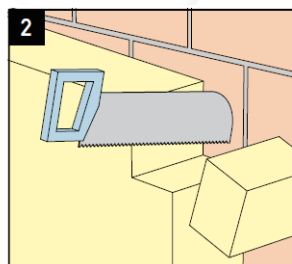
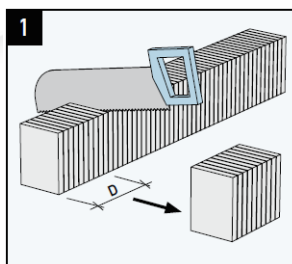
2/ V tepelně izolační desce vyřízneme prostor pro montážní hranol (100 x 140 mm).

3/ Na montážní hranol nanese se montážní nebo maltové lepidlo.

4/ Nalepíme hranol do otvoru tak, aby lícoval s povrchem izolantu.

5/ Vyčkáme, než ztvrdne lepidlo a poté provedeme omítkové souvrství.

6/ Bez dalšího vrtání připevníme předmět do montážního terče pomocí šroubu s ostrou špičkou a průměru max. 6 mm. Šroub by měl zasahovat do hranolu alespoň 60 mm.



### Balení, skladování a transport:

Składujte na suchém, zastřešeném místě.

### Certifikace a značky:

Výrobek nepodléhá povinné certifikaci dle zákona 22/1997 Sb. v platném znění.

Vydáno 3. 10. 2018.

Aktualizací technického listu pozbývají předchozí verze platnost. Uvedené rozměry výrobku jsou nominální a mohou se pohybovat v rámci povolené výrobní tolerance.