

Dilatační zátka kombinovaná DZ UNI

Dilatační zátka kombinovaná DZ UNI pro zakrytí dilatačních lišt v kontaktním zateplovacím systému – ETICS

Materiál:

- EPDM pryž

Použití a výhody:

- estetické dokončení dilatační spáry
- vysoká odolnost UV záření a extrémním teplotám
- zvyšuje životnost detailu dilatační spáry
- univerzální použití v ploše i v koutu

Návod k použití:

Po aplikaci dilatační lišty (nejlépe Dilatace LS) vsuneme zátku do dilatační lišty. Aby bylo možné zátku instalovat a dostatečně držela v liště, je třeba provést spáru v šířce 15 – 20 mm.

Pokud je dilatační spára příliš úzká nebo není dokonale rovná, je vhodné pro ulehčení dotlačení zátky v koutu použít tvrdý předmět s pravouhloú hranou – například dřevěné prkno apod.

Balení, skladování a transport:

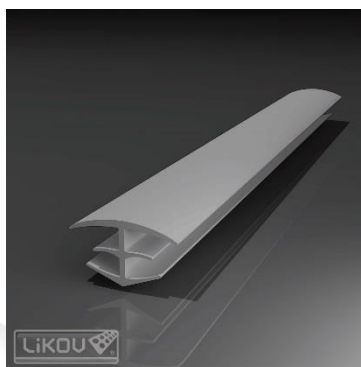
Baleno v papírové krabici. Skladování na suchém, zastřešeném místě při teplotách + 5°C ~ + 40°C. Transport ve vodorovné poloze.

Certifikace a značky:

Výrobek nepodléhá povinné certifikaci dle zákona 22/1997 Sb. v platném znění.

Technické údaje:

Délka lišty [mm]	2500
Doporučená šířka spáry [mm]	15-20
Šířka vnějšího (viditelného) pásu [mm]	cca 38
Barva	šedá – RAL 7038



Vydáno 1. 10. 2016.

Aktualizací technického listu pozbývají předchozí verze platnost. Uvedené rozměry výrobku jsou nominální a mohou se pohybovat v rámci povolené výrobní tolerance.