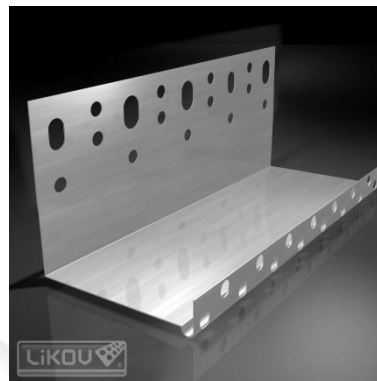


## LOP-AL

**LOP-AL** hliníková základací lišta se zvýšenou zadní stěnou a s okapnicí pro založení tepelně izolačních desek do roviny přímo na hraně nebo pod hranou zdiva v kontaktním zateplovacím systému – ETICS

### Materiál:

- tvrdý hliník, splňující evropské normy, zejména EN 573-3, EN 485-1, EN 485-2



### Použití a výhody:

- možnost založení systému přímo na hraně zdiva – typ LOP snižuje riziko odlomení rohu
- vytváří dostatek prostoru pro vrtání a zatlučení hmoždinek
- založení systému do roviny
- konstrukčně a pohledově dokonalé zakončení a uzavření systému
- ochrana systému proti mechanickému poškození
- odvod dešťové vody ze systému, zamezení vztlínání vlhkosti pod izolant

### Návod k použití:

Zakládací lištu LOP-AL přiložíme ke zdi, vodováhou srovnáme do roviny a označíme si místa, kde vyvrtáme otvory pro hmoždinky. Do dutinových cihel vrtáme bez přiklepu, abychom předešli rozbití vnitřních přepážek cihly. Zarážecí hmoždinky, nejlépe ZHH s hříbovou hlavou, by měly být od sebe vzdáleny cca. 30 až 50 cm. Hmoždinku zasuneme skrz otvor v liště do předvrtaného, dostatečně hlubokého a čistého otvoru ve zdivu. Zatlučením ocelového trnu do hmoždinky lištu ukotvíme. Abychom předešli deformacím lišty vlivem nerovnosti zdiva, použijeme k montáži Vymezovací podložky. Zakládací lišty mezi sebou spojíme Spojkami soklových profilů. Pro spojení v rozích a na nárožích se lišty musí seříznout pod úhlem 45°.

### Balení, skladování a transport:

Baleno ve stahovací fólii. Skladování na suchém, zastřešeném místě. Transport ve vodorovné poloze, aby nedošlo k poškození lišt.

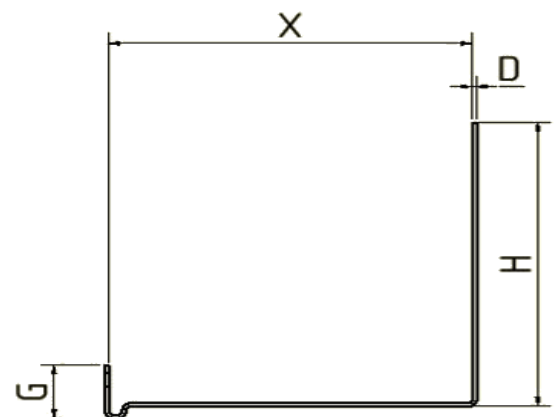
### Certifikace a značky:

Výrobek nepodléhá povinné certifikaci dle zákona 22/1997 Sb. v platném znění. Výrobek byl dobrovolně certifikován u TZÚS Praha, s.p. Výrobku byl udělen certifikát č. 060-040966.



### Technické údaje:

	Rozměry
Délka (L) [mm]	2000
Šířka (X) [mm]	23, 33, 43, 53, 63, 73, 83, 93, 103, 113, 123, 133, 143, 153, 163, 173, 183, 193, 203, 213, 223, 233, 243, 253, 263, 273, 283, 293, 303
Tloušťka (D) [mm]	0,8   1,0
Výška přední strany (G) [mm]	15
Výška zadní strany (H) [mm]	95



Vydáno 1. 2. 2016.

Aktualizací technického listu pozbývají předchozí verze platnost. Uvedené rozměry výrobku jsou nominální a mohou se pohybovat v rámci povolené výrobní tolerance.

**LIKOV s.r.o.**

Blanenská 1859, Kuřim 664 34, Česká republika

E-mail: [obchod@likov.com](mailto:obchod@likov.com)

[www.likov.com](http://www.likov.com)